

DETALLE A
FIJACION

DETALLE B
FUNDACION

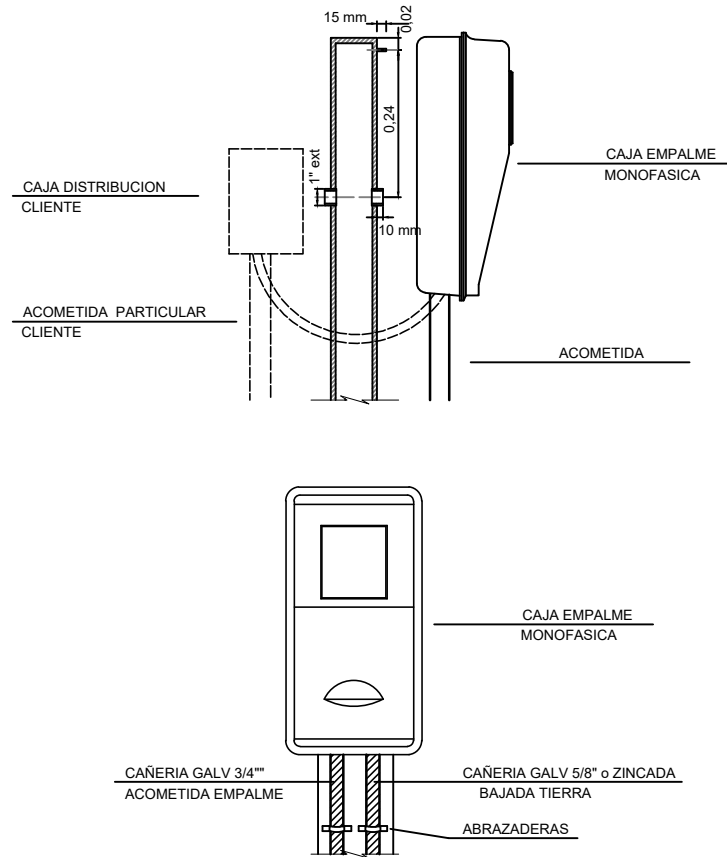
9.- EL PERFIL METALICO DEBE IR CON TAPA METALICA SOLDADA, DE MODO DE IMPEDIR EL INGRESO DE AGUA

NOTA: Disposicion de Equipo de Medida Monofasico, segun Pliego Tecnico Normativa RIC N° 1

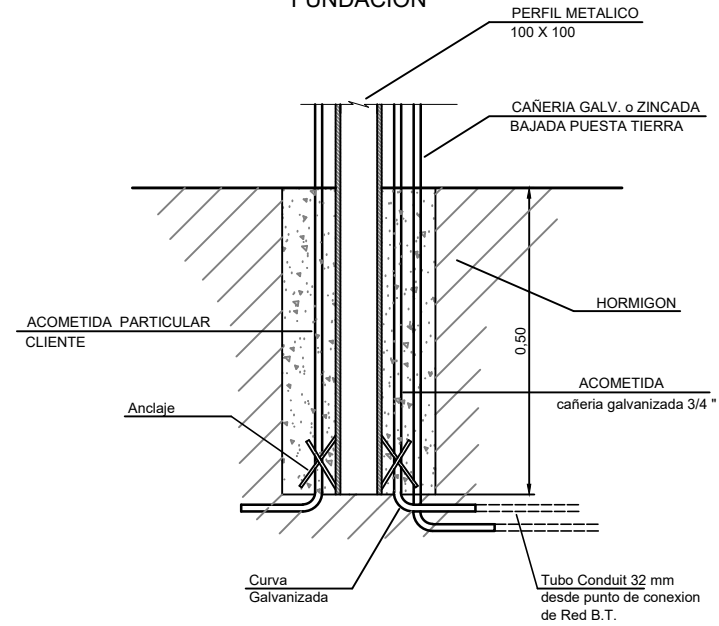
El perfil metalico para este Empalme debe ser igual o superior a 75 x 75 x 3 mm

El perfil metalico, en su parte superior, debe ir con tapa metalica soldada, de modo de impedir el ingreso de agua

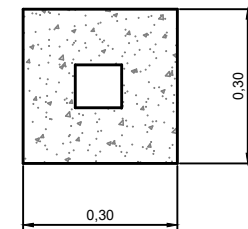
DETALLE A
FIJACION



DETALLE B
FUNDACION



DADO DE HORMIGON



Dibujó	: H. Bravo C.
Controló	: A. Cruz M.
Aprobó	: G. Martinez

COOPERATIVA ELECTRICA LOS ANGELES LTDA.
MONTAJE EQUIPO DE MEDICION EMPALME DE FAENAS
EN B.T. MONOFASICO SUBTERRANEO
EN POSTE METALICO

PLANO :
NC - 011

JULIO. 2021 NORMAS DE DISTRIBUCION